

Madame, Monsieur,

Vous trouverez jointe à ce dossier, la déclaration d'impôts de ma mère aux États-Unis pour l'année 2022 ainsi que sa déclaration faite en France en 2022 pour l'année 2021 et un document prouvant que pour l'année 2022 ses impôts ont été déclarés et que ses revenus ne sont pas assez élevés pour en être redevable. Veuillez bien vouloir m'excuser pour ces nombreux documents mais je n'ai que ceux-ci comme preuves. Par ailleurs, je n'ai pas accès aux déclarations d'impôts de mon père, avec qui j'ai très peu de contact, et qui ne m'aide pas financièrement.

Respectueusement,
Madalena Valencia

SCHEDULE C
(Form 1040)

Department of the Treasury
Internal Revenue Service

Profit or Loss From Business
(Sole Proprietorship)

Go to www.irs.gov/ScheduleC for instructions and the latest information.
Attach to Form 1040, 1040-SR, 1040-NR, or 1041; partnerships must generally file Form 1065.

OMB No. 1545-0074

2022

Attachment
Sequence No. **09**

Name of proprietor

ROBIN L. VALENCIA

Social security number (SSN)

540-80-4700

A Principal business or profession, including product or service (see instructions)

CIRCUS PERFORMER - ROBIN

B Enter code from instructions

711410

C Business name. If no separate business name, leave blank.

D Employer ID number (EIN) (see instr.)

E Business address (including suite or room no.)

City, town or post office, state, and ZIP code

F Accounting method: (1) ☒ Cash (2) ☐ Accrual (3) ☐ Other (specify) _____

G Did you "materially participate" in the operation of this business during 2022? If "No," see instructions for limit on losses. ☒ Yes ☐ No

H If you started or acquired this business during 2022, check here ☐ Yes ☒ No

I Did you make any payments in 2022 that would require you to file Form(s) 1099? See instructions. ☐ Yes ☒ No

J If "Yes," did you or will you file required Form(s) 1099? ☐ Yes ☒ No

Part I Income

1	Gross receipts or sales. See instructions for line 1 and check the box if this income was reported to you on Form W-2 and the "Statutory employee" box on that form was checked. <input type="checkbox"/>	1	14,327.
2	Returns and allowances.	2	
3	Subtract line 2 from line 1.	3	14,327.
4	Cost of goods sold (from line 42)	4	
5	Gross profit. Subtract line 4 from line 3.	5	14,327.
6	Other income, including federal and state gasoline or fuel tax credit or refund (see instructions)	6	
7	Gross income. Add lines 5 and 6.	7	14,327.

Part II Expenses. Enter expenses for business use of your home **only** on line 30.

8	Advertising	8		18	Office expense (see instructions)	18	
9	Car and truck expenses (see instructions)	9		19	Pension and profit-sharing plans	19	
10	Commissions and fees	10		20	Rent or lease (see instructions):		
11	Contract labor (see instructions)	11		20a	a Vehicles, machinery, and equipment	20a	
12	Depletion	12		20b	b Other business property	20b	
13	Depreciation and section 179 expense deduction (not included in Part III) (see instructions)	13		21	Repairs and maintenance	21	
14	Employee benefit programs (other than on line 19)	14		22	Supplies (not included in Part III)	22	594.
15	Insurance (other than health)	15	1,080.	23	Taxes and licenses	23	
16	Interest (see instr.):			24	Travel and meals:		
16a	a Mortgage (paid to banks, etc.)	16a		24a	a Travel	24a	1,904.
16b	b Other	16b		24b	b Deductible meals (see instructions)	24b	
17	Legal and professional services	17		25	Utilities	25	
28	Total expenses before expenses for business use of home. Add lines 8 through 27a.	28		26	Wages (less employment credits)	26	
29	Tentative profit or (loss). Subtract line 28 from line 7.	29		27a	a Other expenses (from line 48)	27a	2,341.
30	Expenses for business use of your home. Do not report these expenses elsewhere. Attach Form 8829 unless using the simplified method. See instructions. Simplified method filers only: Enter the total square footage of (a) your home: _____ and (b) the part of your home used for business: _____. Use the Simplified Method Worksheet in the instructions to figure the amount to enter on line 30.	30		27b	b Reserved for future use	27b	
31	Net profit or (loss). Subtract line 30 from line 29. • If a profit, enter on both Schedule 1 (Form 1040), line 3 , and on Schedule SE, line 2 . (If you checked the box on line 1, see instructions.) Estates and trusts, enter on Form 1041, line 3 . • If a loss, you must go to line 32.	31	8,408.				
32	If you have a loss, check the box that describes your investment in this activity. See instructions. • If you checked 32a, enter the loss on both Schedule 1 (Form 1040), line 3 , and on Schedule SE, line 2 . (If you checked the box on line 1, see the line 31 instructions.) Estates and trusts, enter on Form 1041, line 3 . • If you checked 32b, you must attach Form 6198 . Your loss may be limited.			32a	<input type="checkbox"/> All investment is at risk.		
				32b	<input type="checkbox"/> Some investment is not at risk.		



2D-DOC

CENTRE DES FINANCES PUBLIQUES
SIP PARIS 18E GRANDES CARRIERES
SAID CARRIERES SUD
61 RUE EUGENE CARRIERE
75875 PARIS CEDEX 18

3539-015677-0052-0



Vos références

Numéro fiscal (N) : 30 17 878 066 469

Référence de l'avis : 22 75 B146099 77

Adresse d'imposition au 01/01/2022 :

ETAGE 3
112 BD ROCHECHOUART

75018 PARIS

Numéro FIP : 756 24 69 2009548789 4

Numéro de rôle : 011

Date d'établissement : 07/07/2022

Date de mise en recouvrement : 31/07/2022

Identifiant service : 75040


VALENCIA ROBIN
ETAGE 3
112 BD ROCHECHOUART
75018 PARIS

Somme qu'il vous reste à payer


0 €

Vous n'avez rien à payer au titre des revenus de 2021.

Vos contacts

 **Par messagerie sécurisée**
dans votre espace particulier sur impots.gouv.fr

 **Par téléphone**
au 0 809 401 401 *
du lundi au vendredi, de 8h30 à 19h

 **Sur place**
auprès de votre centre des finances publiques
(horaires sur impots.gouv.fr, rubrique « Contact »)
SIP PARIS 18E GRANDES CARRIERES
SAID CARRIERES SUD
61 RUE EUGENE CARRIERE

75875 PARIS CEDEX 18

* (service gratuit + coût de l'appel)

Revenu fiscal de référence :

11 479

Nombre de parts :

2,00

Plus de détails dans la (les) page(s) suivante(s).

Cet avis fait suite à la déclaration, en 2022, de vos revenus 2021. Le montant porté sur cet avis prend en compte les prélèvements et retenues à la source qui ont pu être réalisés en 2021.

Pour retrouver toutes les informations relatives à votre prélèvement à la source (taux, options...), rendez-vous sur le service « Gérer mon prélèvement à la source » accessible dans votre espace particulier sur impots.gouv.fr.

Déclarant 1 - Nom de naissance : VALENCIA

situation du foyer	cas particulier	enfants majeurs célibataires	enfants mariés	personnes recueillies handicapées
D	T	1		
RÉSIDENTE EXCLUSIVE		RÉSIDENTE ALTERNÉE		NOMBRE DE PARTS
enfants mineurs ou handicapés	dont enfants handicapés	enfants mineurs ou handicapés	dont enfants handicapés	

2,00

Détail des revenus	Déclar. 1			Total
Salaires.....	12 755			
Déduction 10% ou frais réels.....	- 1 276			
Salaires, pensions, rentes nets.....	11 479			11 479
Revenu brut global.....				11 479
Revenu imposable				11 479
Revenus et plus-values étrangers imposables au barème en France (13).....			11 479	
Impôt sur les revenus soumis au barème (14)				0
REDUCTIONS D'IMPOT (15)	Montant déclaré	Montant retenu	Montant réduction	
Crédit d'impôt sur rev. étrangers (13)	11 479	0	0	- 0
Total des réductions d'impôt (20)				0
Montant net de votre imposition				0
IMPOT NET				
Total de l'impôt sur le revenu net				0
CALCUL DU SOLDE DE VOTRE IMPOT POUR 2021 :				
IMPOT SUR LE REVENU				
Impôt sur le revenu 2021 dû (53):				0
Au vu des éléments que vous avez déclarés, vous n'êtes pas imposable à l'impôt sur le revenu.				
INFORMATIONS COMPLEMENTAIRES				
Revenu fiscal de référence (25)				11 479
PLAFOND EPARGNE RETRAITE				
Le plafond disponible pour la déduction des cotisations versées en 2022, pour la déclaration des revenus à souscrire en 2023 est de :				
	Déclar. 1			Enfant(1)
LA SUITE DE CET AVIS EST CI-JOINTE				

Si vous souhaitez contester le montant de votre impôt, vous pouvez effectuer une réclamation sur votre messagerie sécurisée sur impots.gouv.fr ou par courrier adressé à votre centre des finances publiques jusqu'au 31 décembre 2024 (dans les conditions prévues aux articles R* 190-1 et R* 196-1 du livre des procédures fiscales).

Retrouvez dans la notice des précisions sur le traitement algorithmique ayant permis la détermination du montant de votre imposition, ainsi que son détail.



MINISTÈRE
DE LA TRANSITION
ÉNERGÉTIQUE

Liberté
Égalité
Fraternité

Contre la hausse des prix,
L'État agit

4269 □ CP0205



Votre numéro de chèque énergie : 2380146473

VALENCIA ROBIN
ETAGE 3
112 BD ROCHECHOUART
75018 PARIS

Paris, le 11 mai 2023

Madame, Monsieur,

Nous vous informons que vous avez droit au chèque énergie pour l'année 2023. Vous bénéficiez de cette aide mise en place par l'Etat pour vous aider à payer les factures d'énergie de votre logement. Cette mesure de soutien vous est attribuée automatiquement, compte tenu des ressources et de la composition de votre ménage, que vous avez déclarées aux services fiscaux.

Comment utiliser votre chèque énergie ?

- 1 Transmettez dès à présent votre chèque énergie à votre fournisseur d'énergie pour payer votre facture d'électricité ou de gaz naturel (en ligne sur le site www.chequeenergie.gouv.fr ou par courrier à votre fournisseur). Vous pouvez également l'utiliser pour vos achats de combustibles (bois, fioul, GPL...) pour votre logement, ou pour payer des travaux de rénovation énergétique. Si vous êtes logé dans un logement-foyer conventionné APL, un EHPA, un EHPAD, un ESLD, une USLD ou une résidence autonomie, vous pouvez payer vos charges d'énergie incluses dans votre redevance.
- 2 Bénéficiez d'autres mesures de protection, grâce à votre chèque énergie, sur vos contrats d'électricité et de gaz naturel. Par exemple, en cas de déménagement, vous ne paierez pas les frais de mise en service de votre contrat. Pour en profiter, activez vos « protections associées » auprès de votre fournisseur (voir feuillet « Attestations »).
- 3 Pensez à la pré-affectation pour que, à l'avenir, votre futur chèque énergie, si vous y êtes toujours éligible, soit directement déduit de votre facture d'électricité ou de gaz naturel, sans aucune démarche de votre part. Pour cela, pré-affectez votre chèque en ligne sur le site www.chequeenergie.gouv.fr, ou en cochant la case rouge directement sur votre chèque énergie avant de l'envoyer par courrier à votre fournisseur d'énergie.

Pour faciliter vos démarches liées au chèque énergie (paiement, pré-affectation, activation des droits associés, ...), vous pouvez créer votre espace bénéficiaire personnalisé sur le site internet du chèque énergie.

Retrouvez toutes les modalités d'utilisation du chèque au verso et sur le site www.chequeenergie.gouv.fr. En cas de difficulté, contactez le numéro vert 0 805 204 805 (service et appel gratuits).

Je vous prie d'agréer, Madame, Monsieur, l'expression de mes salutations les plus chaleureuses.

Agnès Pannier-Runacher

Agnès PANNIER-RUNACHER
Ministre de la Transition Énergétique

Talon à conserver

Chèque énergie
N° 2380146473

MINISTÈRE
DE LA TRANSITION
ÉNERGÉTIQUE
Liberté
Égalité
Fraternité



Chèque énergie 2023

En cochant cette case, je souhaite pré-affecter mon chèque énergie chez mon fournisseur pour les années à venir. Il sera automatiquement déduit de mes factures si j'y suis toujours éligible.



Chèque énergie non fractionnable, pas de remboursement de la différence entre le montant à payer et le montant de ce chèque énergie.

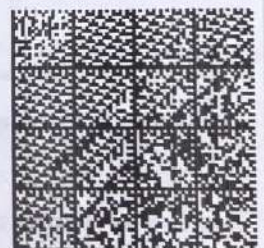
Chèque énergie d'un montant de :

CENT TREIZE EUROS *****

Fin de Validité : 31/03/2024
Chèque énergie N° 2380146473

Bénéficiaire(s) :
VALENCIA ROBIN
ETAGE 3
112 BD ROCHECHOUART
75018 PARIS

"ROBIN VALENCIA"
*****113,00*
"UNUNTSuZ0Z0"



(61)

1565055 1111100000094 238014647359 11300