

À PROPOS DE MOI

D'UN TEMPÉRAMENT SOCIABLE ET OPTIMISTE, JE SUIS UNE CURIEUSE AVIDE QUI AIME SE SENTIR UTILE PAR-DESSUS TOUT.

EDUCATION

BREVET DES COLLÈGES

- OBTENTION AVEC MENTION TRÈS BIEN
- OPTION LATIN
- PARTICIPATION ACTIVE AU CVC
- DÉLÉGUÉE DE CLASSE

BAC TECHNOLOGIQUE ART APPLIQUÉE

- DURANT MES ÉTUDES J'AI DE MULTIPLES OCCASIONS DE DIRIGER DES PROJETS ARTISTIQUES ET FONCTIONNELS EN DESIGN
- PARTICIPATION AU JPO
- DÉLÉGUÉE DE CLASSE

EXPERIENCE

STAGE ASSOCIATION AVENIR DES CITÉS

- VACANCES NOËL
- STAGE DANS LEQUEL J'AI PU ÊTRE AU CONTACT DES JEUNES LORS D'ACTIVITÉS, CRÉATION DE VIDÉOS, AFFICHES

FORMATION BAFA AVRIL 2023-AOÛT 2023

VALIDATION DE LA FORMATION, CHAQUE ÉTAPE M'A PERMIS D'ACQUÉRIR LES COMPÉTENCES NÉCESSAIRES À L'ANIMATION ET À L'ENCADREMENT DES JEUNES DANS DES CONTEXTES VARIÉS.

STAGE PRATIQUE BAFA 2023

ANIMATRICE CENTRE AÉRÉ DE WILLERVAL AVEC LES ENFANTS DE 2 À 15 ANS
ORGANISATION FÊTE FIN DE CENTRE

CENTRE AÉRÉ HARNES 2023-2024

- VACANCE TOUSSAINT
 - VACANCE D'HIVERS
 - VACANCES DE PRINTEMPS
 - COLONIE DURANT LES GRANDES VACANCES
 - TOUTES TRANCHES D'ÂGE
- DEVENIR ANIMATRICE M'A PERMIS D'ENTRER DANS LE MONDE DU TRAVAIL ET DÉVELOPPER MA COHÉSION SOCIAL



PERMIS-B



0621292371



nahlaasebbane@gmail.com

COMPÉTENCES

SUITE ADOBE ☒ ☒ ☒ ☒ ☐

AUTONOMIE ☒ ☒ ☒ ☒ ☐

ADAPTATION ☒ ☒ ☒ ☒ ☐

LANGUES

ANGLAIS ☒ ☒ ☒ ☐ ☐

ESPAGNOL ☒ ☒ ☒ ☐ ☐

DIALECTE ARABE ☒ ☒ ☒ ☒ ☒

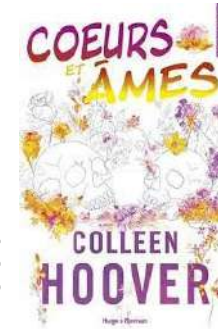
UN PLONGEON DANS MA TÊTE



Exposition
Kehinde Wiley
Quai Branly
La découverte
de ses œuvres me
rend de bonne
humeur grâce aux
couleurs vives.



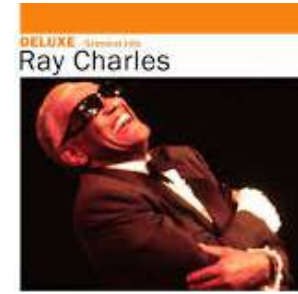
MA MADELEINE DE
PROUST



EST CE QUE JE SUIS CAPABLE?
EST CE QUE JE SUIS?



J'ADORE DANSER!



MON UNIVERS



Henri Matisse - Nu bleu II
Les formes organiques
m'évoque une liberté de
mouvement.

J'apprécie le travail
de Sarah Diouf. Il
s'inspire de ses
origines sénégalaises
et congolaises, une
mixité détonante.
j'aime beaucoup son
mantrat

*"Si tu veux
avoir ce que tu
n'as jamais eu,
il faut faire
ce que tu n'as
jamais fait."*



Le projet est une approche expérimentale autour de la chaussure l'univers et la tendance AQUAPUNK!

UNIVERS MARIN



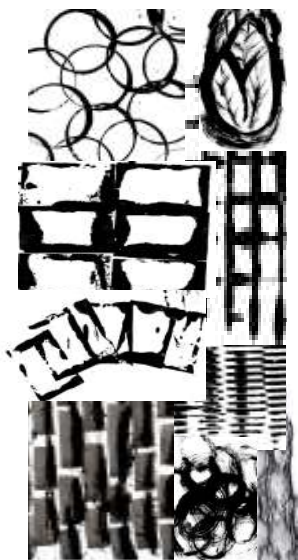
À la manière d'Iris Van Herpen! (bientôt)

RECHERCHE
LABORATOIRE

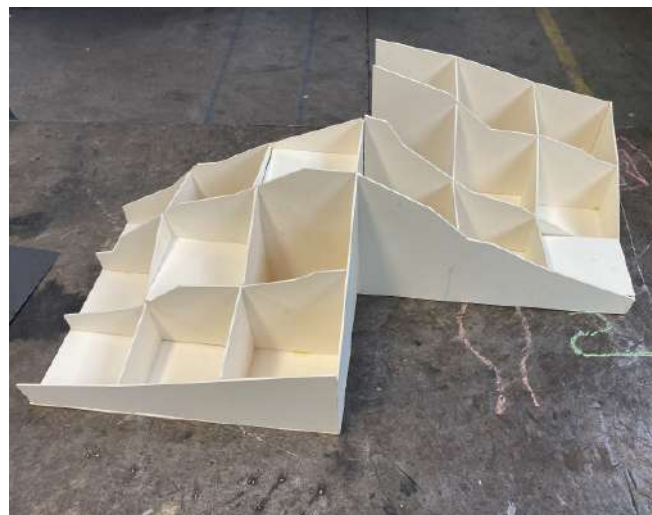
Création du présentoir en collaboration avec un ferronnier d'art pour la région Hauts-de-France.
Participation à la compétition *World food gift challenge*.



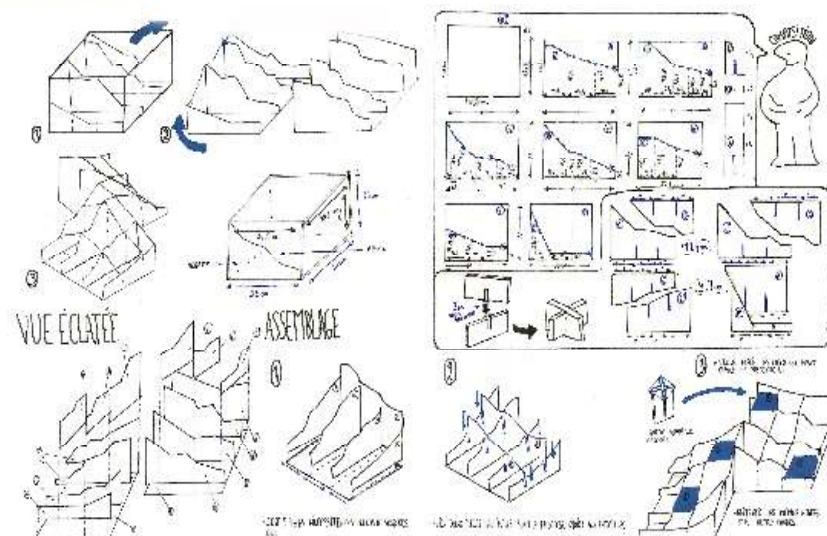
EXPÉS



MAQUETTE



NOTICE



EXPÉRIMENTATIONS TEXTURES MÉTAL



RÉALISATION FINALE



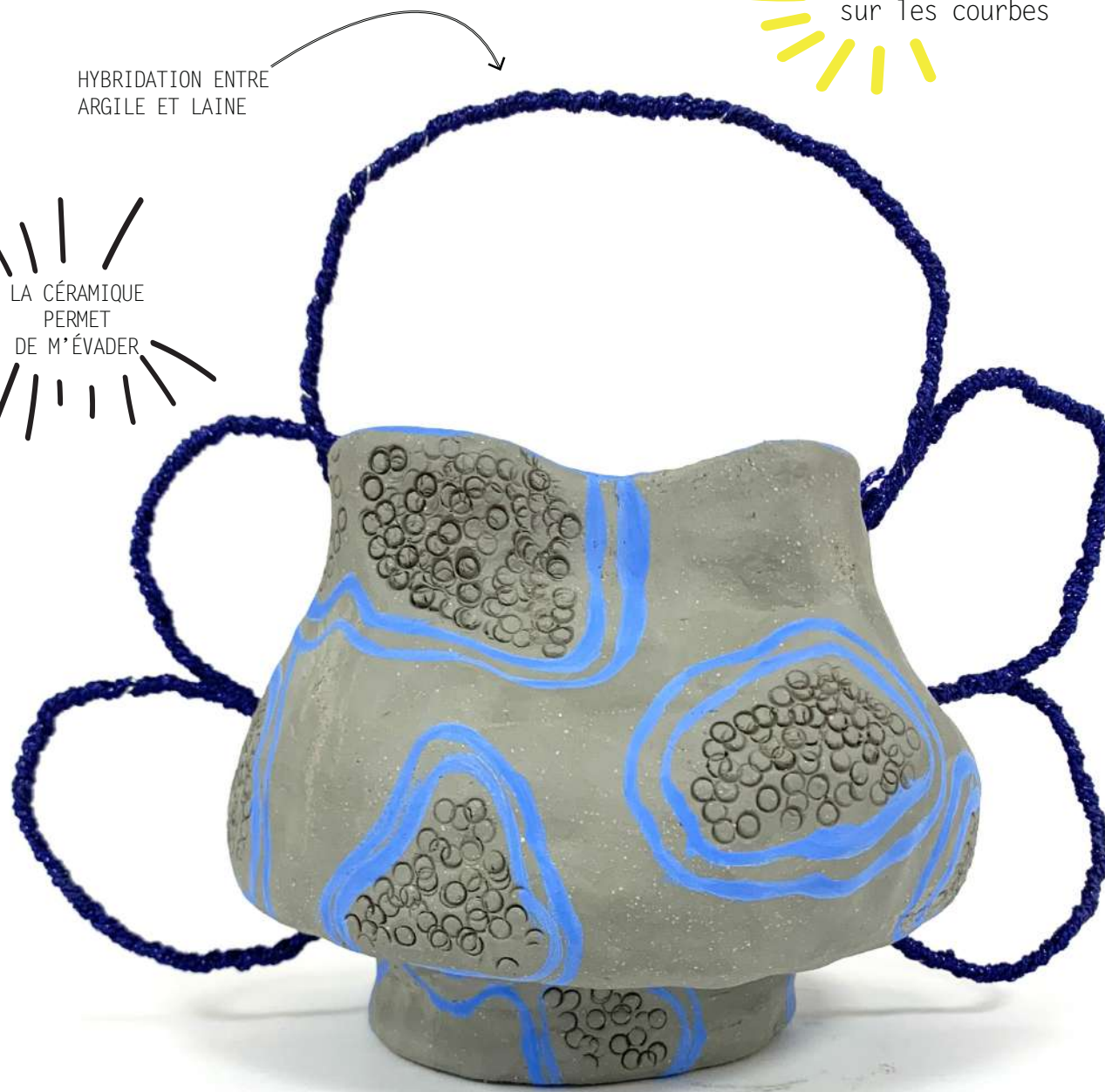
Réalisation d'une pièce en argile à la rencontre d'un autre matériau par l'expérimentation et l'hybridation.

J'apprécie énormément
le travail de
Pia Chevalier
sur les courbes

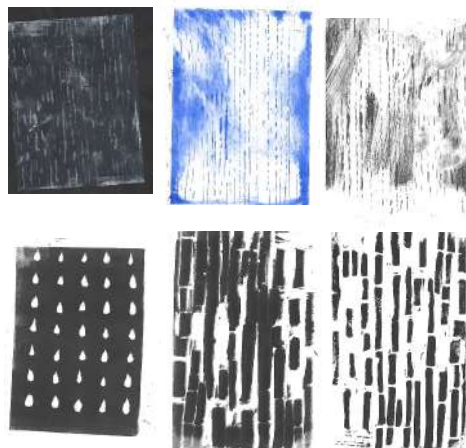


HYBRIDATION ENTRE
ARGILE ET LAINE

LA CÉRAMIQUE
PERMET
DE M'ÉVADER



Linogravure sur
la pluie du Nord
après une après-midi
pluvieuse.
Création d'un all-
over pour un sac.

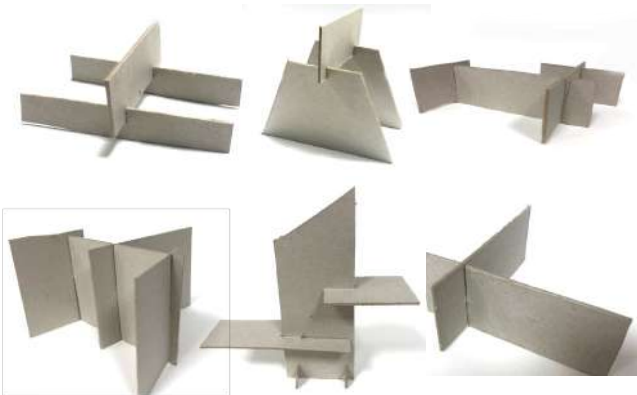


Linogravure et gravure à la pointe sèche

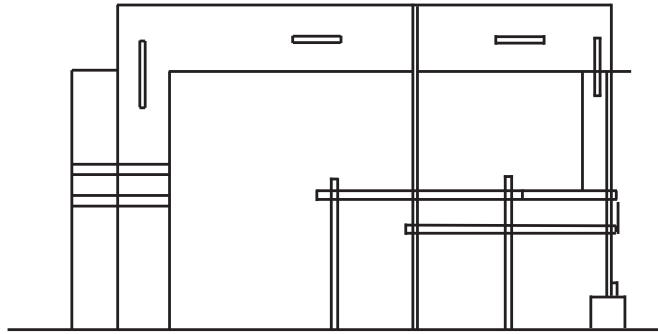


Conception et réalisation d'éléments scénographiques pour la présentation de travaux d'élèves.

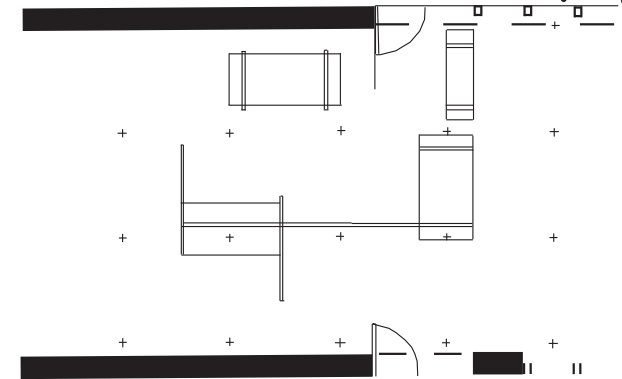
RECHERCHES MAQUETTES



GÉOMÉTRAL TRACÉ



PLAN

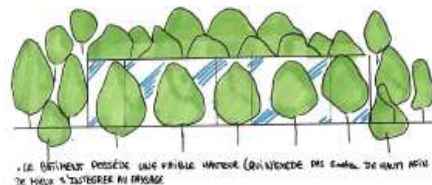
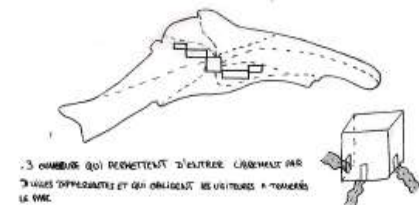


RÉALISATION

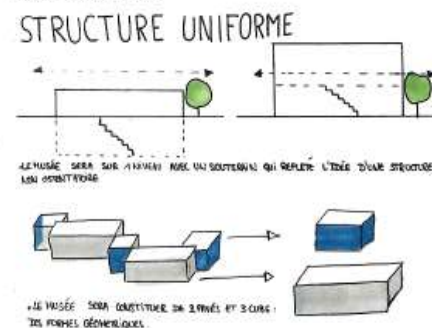
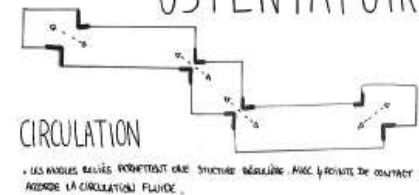


planche design espace

DIFFÉRENTES ISSUES



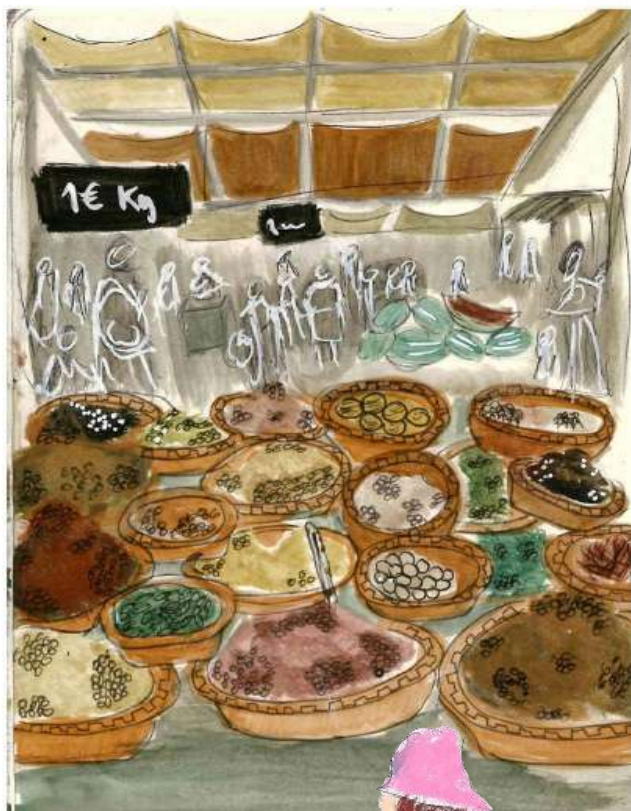
ARCHITECTURE NON OSTENTATOIRE



J'aime beaucoup les croquis de Franck Gerry pour la Fondation Vuitton grâce à la spontanéité

planche design mode





AUTOUR
DE MOI

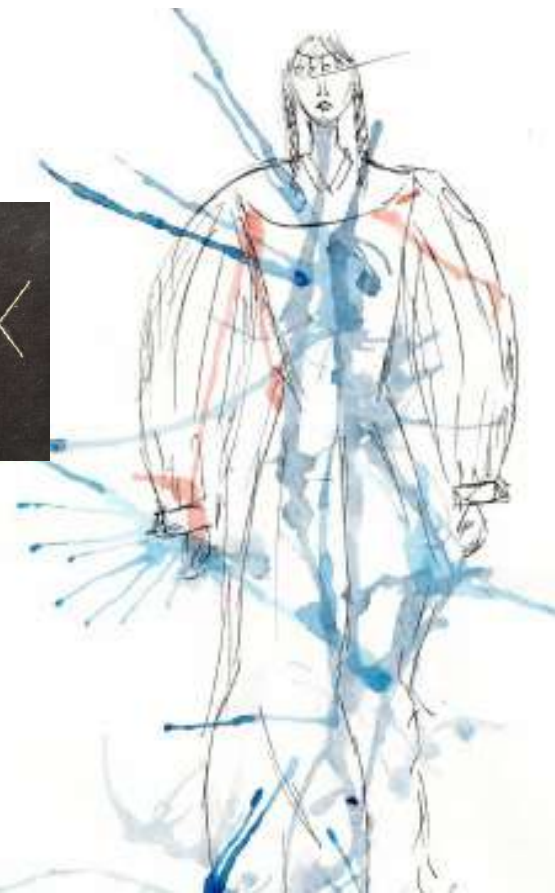


Projet personnel: Je ressentais un fort sentiment de nostalgie pour mon pays d'origine, le Maroc, donc je me suis plongée dans l'étude du patrimoine berbère.

[illegible]

A collage of 15 images showcasing various traditional textile crafts. The images include: a vertical piece of fabric with the word 'LOVE' in large, colorful letters; a close-up of a blue and white geometric patterned fabric; a white garment with intricate embroidery and a blue tassel; a woman in a long, flowing purple dress; a piece of fabric with bold black, white, and red geometric patterns; a view of a traditional interior space with a patterned rug; a person in a dark jacket and a person in a light blue jacket; a close-up of a light blue embroidered garment; a woman in a blue top and a long blue skirt; a blue fabric with large red and white diamond patterns; a piece of fabric with a landscape scene featuring trees and a building; a red fabric with a large, ornate, golden-colored metal piece; a red fabric with a pattern of colorful, vertical, flame-like or leaf-like shapes; a white fabric with a large, dark blue geometric pattern; a woman in a blue top and a long blue skirt; a blue fabric with large red and white diamond patterns; a piece of fabric with a landscape scene featuring trees and a building; a red fabric with a large, ornate, golden-colored metal piece; and a red fabric with a pattern of colorful, vertical, flame-like or leaf-like shapes.

VITALITÉ



Projet personnel: Démarche créative à partir de l'exposition
«Animaux fantastiques» au Louvre-Lens.
Recherche sur l'esprit de *Mami Wata* et *conception d'un sac*.

CARNET DE RECHERCHE



INSPIRATION
BALMAIN



EXPÉRIMENTATIONS VOLUMIQUES



TRESSÉ À
LA MAIN